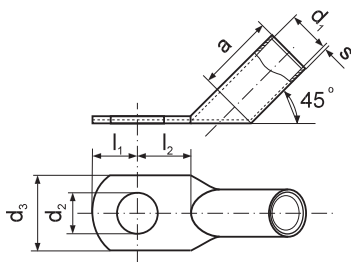


KC45 Lisovací kabelové oko trubkové úhlové

pro slané vodiče



Materiál: galvanicky pocínovaná měď

Na vyžádání možnost bez pocínování.

V souladu s DIN 46235

Průřez vodiče [mm ²]	Pro šroub M	d ₂ [mm]	Označení	s [mm]	d ₁ [mm]	d ₃ [mm]	a [mm]	l ₁ [mm]	l ₂ [mm]	Váha [g/pc]	Balení [pc]	Lisovací čelisti	Lisovací nářadí				
6	5	5,3	KC45 5-6	0,85	3,8	8,5	10	8	8,5	2,70	10		PR33, A11-6, RA16, PR50-D, PP19				
	6	6,4	KC45 6-6											8,5	7,5	8,5	2,90
10	5	5,3	KC45 5-10	0,75	4,5	10	10	8	8,5	4,40	10	6	PR50-D, R50, PR120-D, PR240, PRZ240, HR100-U, H120S-U, GU120, HR300, HRZ300, GU300, GO300, GZ300, EPZ300, PP19,				
	6	6,4	KC45 6-10											10	7,5	8,5	3,60
	8	8,4	KC45 8-10											12	10	11	4,00
16	6	6,4	KC45 6-16	1,5	5,5	13	20	7,5	8,5	11,90	10	8	HRZ300, GU300, GO300, GZ300, EPZ300, PP19,				
	8	8,4	KC45 8-16											13	10	11	12,70
	10	10,5	KC45 10-16											17	12	13	13,40
25	6	6,4	KC45 6-25	1,5	7	14	20	7,5	8,5	16,50	10	10	PR150-D + výše uvedené				
	8	8,4	KC45 8-25											16	10	11	17,00
	10	10,5	KC45 10-25											17	12	13	17,60
	12	13	KC45 12-25											19	13	14	17,60
35	6	6,4	KC45 6-35	2,15	8,2	17	20	7,5	8,5	29,40	10	12	R50, PR50-D, + nářadí uvedené níže				
	8	8,4	KC45 8-35											17	10	11	32,00
	10	10,5	KC45 10-35											19	12	13	31,60
	12	13	KC45 12-35											21	13	14	32,10
	14	15	KC45 14-35											21	15,5	15,5	35,60
50	8	8,4	KC45 8-50	2,25	10	20	28	10	11	44,10	10	14	R50, PR50-D, + nářadí uvedené níže				
	10	10,5	KC45 10-50											20	12	13	46,30
	12	13	KC45 12-50											24	13	14	49,10
	14	15	KC45 14-50											24	15,5	15,5	54,60
	16	17	KC45 16-50											28	16	17	57,90
70	8	8,4	KC45 8-70	2,5	11,5	24	28	10	11	59,60	10	16	PR120-D, PR150-D, PR240, PRZ240, HR100-U, H120S-U, GU120, HR300, HRZ300, GU300, GO300, GZ300, EPZ300				
	10	10,5	KC45 10-70											24	12	13	61,90
	12	13	KC45 12-70											24	13	14	60,00
	14	15	KC45 14-70											24	15,5	15,5	68,10
	16	17	KC45 16-70											30	16	17	71,90
95	10	10,5	KC45 10-95	2,75	13,5	27	35	12	13	92,08	1	18	PR120-D, PR150-D, PR240, PRZ240, HR100-U, H120S-U, GU120, HR300, HRZ300, GU300, GO300, GZ300, EPZ300				
	12	13	KC45 12-95											27	13	14	93,31
	14	15	KC45 14-95											27	15,5	15,5	97,30
	16	17	KC45 16-95											29	16	17	96,32
120	10	10,5	KC45 10-120	2,75	15,5	30	35	12	13	106,96	1	20	GO300, GZ300, EPZ300				
	12	13	KC45 12-120											30	13	14	109,30
	14	15	KC45 14-120											30	15,5	15,5	113,10
	16	17	KC45 16-120											30	16	17	110,04
	20	21	KC45 20-120											38	19	20	117,80
150	10	10,5	KC45 10-150	3,25	17	34	35	12	13	150,00	1	22	PR150-D + nářadí uvedené níže				
	12	13	KC45 12-150											34	13	14	147,57
	14	15	KC45 14-150											34	15,5	15,5	156,90
	16	17	KC45 16-150											34	16	17	158,70
	20	21	KC45 20-150											40	19	20	160,10
185	10	10,5	KC45 10-185	3,25	19	36	40	12	13	170,00	1	25	PR240, PRZ240, + nářadí uvedené níže				
	12	13	KC45 12-185											36	13	14	168,00
	14	15	KC45 14-185											36	15,5	15,5	185,80
	16	17	KC45 16-185											36	16	17	187,60
	20	21	KC45 20-185											40	19	20	189,30
240	12	13	KC45 12-240	3,75	21,5	42	40	13	14	230,00	1	28	HR300, HRZ300, GU300, EPZ300, GO300, GZ300				
	14	15	KC45 14-240											42	15,5	15,5	242,20
	16	17	KC45 16-240											42	16	17	245,10
	20	21	KC45 20-240											43	19	20	248,70